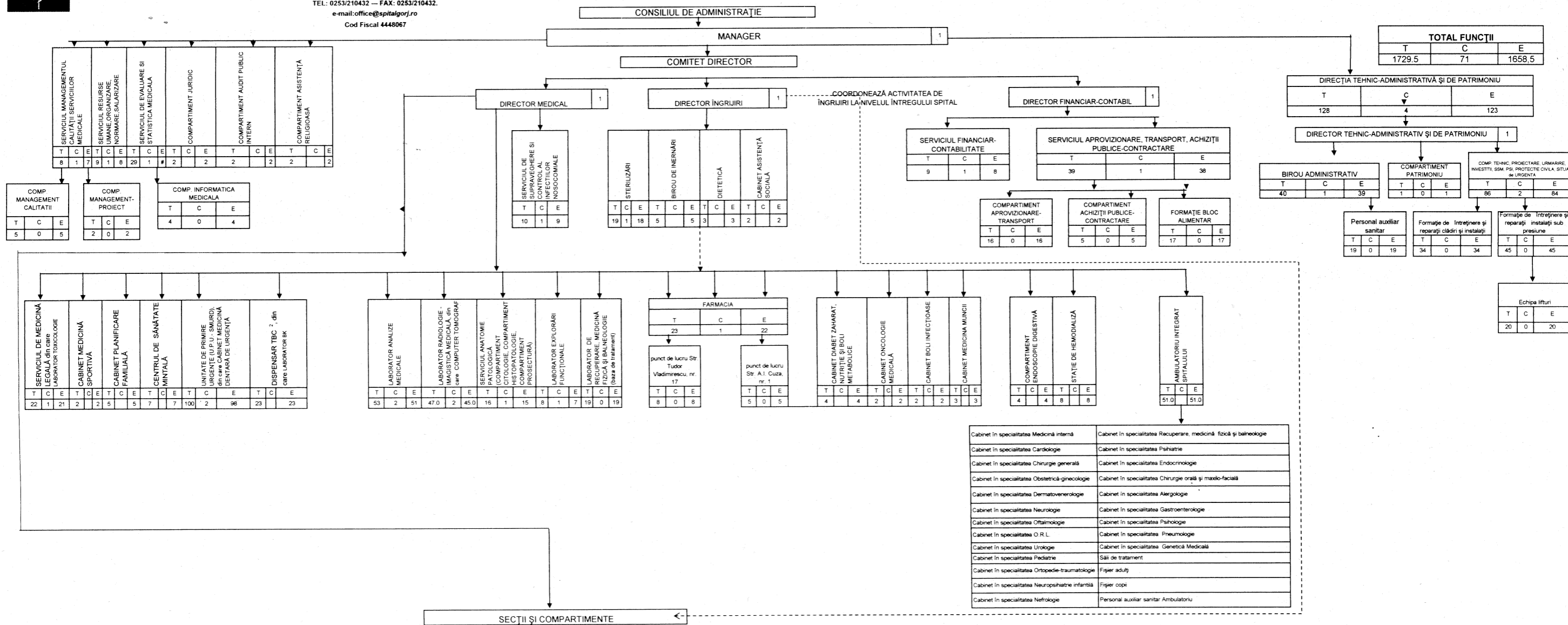




ORGANIGRAMA SPITALULUI JUDEȚEAN DE URGENȚĂ TG-JIU



SECȚII ȘI COMPARTIMENTE

SECȚIA / COMPARTIMENT	T	C	E
SECȚIA MEDICINĂ INTERNĂ, din care COMPARTIMENT NEFROLOGIE, COMPARTIMENT PNEUMOLOGIE	36	5	2
SECȚIA GASTROENTEROLOGIE	25	2	23
SECȚIA ENDOCRINOLOGIE, din care COMPARTIMENT DIABET ZAHARAT, NUTRIȚIE ȘI BOLI METABOLICE (separat)	23	2	21
SECȚIA CARDIOLOGIE, din care USTACC	51	0	49
SECȚIA PEDIATRIE	43	2	41
SECȚIA OBSTETRICĂ GINECOLOGIE	33	2	31
BLOC NAȘTERI	8	0	8
SECȚIA NEONATOLOGIE (COMPARTIMENT PREMATUR ȘI COMPARTIMENT TERAPIE INTENSIVĂ)	47	2	45
SECȚIA NEUROLOGIE, din care COMPARTIMENT DE RECUPERARE MEDICALĂ NEUROLOGICĂ	77	5	72
SECȚIA A.T.I I	73	2	71
UNITĂȚI DE TRANSFUZII SANGUINE	12	0	12
SECȚIA MEDICINĂ INTERNĂ II	20	2	18
COMPARTIMENT GERIATRIE ȘI GERONTOLOGIE	7	0	7
SECȚIA CHIRURGIE GENERALĂ I, din care COMPARTIMENT ARȘI ȘI COMPARTIMENT NEUROCHIRURGIE	31	5	29
SECȚIA CHIRURGIE GENERALĂ II, din care COMPARTIMENT CHIRURGIE ȘI COMPARTIMENT CHIRURGIE TORACICĂ	32	2	30
SECȚIA A.T.I II	102	2	100
SECȚIA ORTOPEDE TRAUATOLOGIE	35	2	33
SECȚIA O.R.L., din care COMPARTIMENT CHIRURGIE ORALĂ ȘI MAXILO-FACIALĂ	26	5	24
SECȚIA OFTALMOLOGIE	25	0	25
SECȚIA RECUPERARE, MEDICINĂ FIZICĂ ȘI BALNEOLOGIE	23	0	23
SECȚIA UROLOGIE	36	2	34
SECȚIA BOLI INFECTOASE, din care COMPARTIMENT HIVSIDA	21	19	28
SECȚIA PSIHIATRIE ACUȚI	24	43	2
SECȚIA ONCOLOGIE MEDICALĂ	41	5	32
SECȚIA DERMATOVENEROLOGIE	30	2	28
BLOC OPERATOR (STRADA PROGRESULUI)	18	31	1
BLOC OPERATOR (STRADA TUDOR VLADIMIRESCU)	30	78	1
CAMERA DE GARDĂ	17	58	0
UNITATEA DE SPITALIZARE DE ZI (CENTRALĂ) (CENTRUL) (CLADIREA NR. 2)	58	6	8

NOTA :  
 T=total; C=conducere; E=executie;  
 \* un post de economist, gradul profesional I A din cadrul Dispensarului TBC este înființat pe perioada derulării Programului Național de Supraveghere și Control al Tuberculozei, în conformitate cu Ordinul ministrului Sănătății nr. 422/2013.  
 † directorul de îngrijiri coordonează, controlează și răspunde de activitatea asistenților medicali șefi secție și delegă sarcini acestora; controlează și evaluează periodic calitatea activităților asistenților medicali și a altor categorii de personal cu pregătire medie sanitară.

MANAGER  
 Ec. CAPOTA GIGEL GHEORGHE

DIRECTOR MEDICAL,  
 DR. POPESCU COSTINEL

DIRECTOR FINANCIAR CONTABIL,  
 Ec. VIENESCU DUMITRU

DIRECTOR ÎNGRIJIRI,  
 As. BORHINA ION